

**COGNEX**

Advanced machine vision made easy

# 視覺化繁為簡

享有 AI 的功能，卻不需複雜的步驟

IN-SIGHT 2800 系列



# IN-SIGHT 2800 系列

在幾分鐘內將錯誤偵測自動化 — 無需經驗

In-Sight® 2800 視覺系統將人工智慧 (AI) 技術結合傳統規則型視覺工具，解決許多不同的檢測應用。從 Presence/absence 偵測到分類和角色讀取，In-Sight 2800 為防錯任務提供易於部署的解決方案。專為工廠自動化設計，In-Sight 2800 能讓規模大小各異的製造廠商：

- 提高產品的品質
- 達到最高作業效率
- 精簡整合過程



## 提高產品的品質

透過高度精準的 AI 錯誤偵測和字元讀取技術，能夠找出細微瑕疵、將有差異的零件進行分類，並辨認複雜的文字。

使用 tool 的人工智慧和規則式 vision



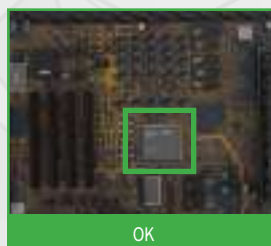
深入瞭解 第 4 頁

強大的分類和光學字元識別 (OCR) 功能



深入瞭解 第 4 頁

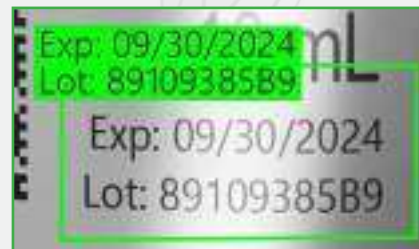
OK/NG



將缺陷類型分類



字元識別



# 達到最高作業效率

利用您現有的勞動力，透過快速、直覺式的工作設定來保持生產線運作，無需任何視覺或 AI 專業知識。

## 直覺式開發環境



深入瞭解 第 9 頁

## 逐步引導



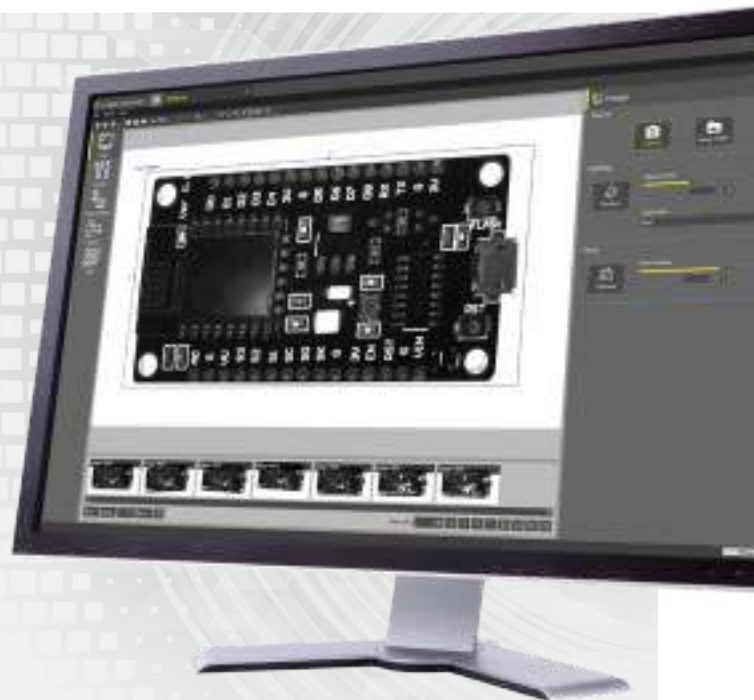
設定圖像



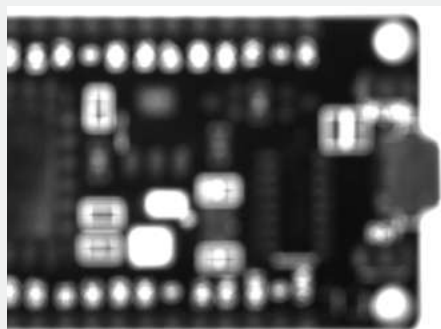
檢測組件



執行 HMI



## 點選 2 下即可設定圖像



1

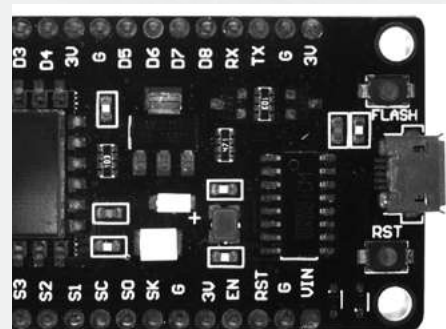


最佳化曝光

2



最佳化對焦



# 精簡整合過程

模組化的集成光源與鏡頭解決方案完全不必猜測圖像最佳化方式。只要點選幾個按鈕，即可識別適合應用的正確配件組合。

## 整合多色燈光源



深入瞭解 第 12 頁

## 精巧的模組化設計



深入瞭解 第 14 頁



# 功能完備的視覺工具組可解決複雜度各異的工作

In-Sight 2800 系列可在單一視覺系統中整合 AI 和規則型工具，解決許多不同的防錯應用。可針對簡單的工作使用個別工具，或鏈結在一起使用，以解決更複雜的邏輯順序。



## AI 工具

In-Sight 2800 內嵌強大的邊緣學習工具，利用 AI 技術在裝置上處理影像，或是在資料生成的「邊緣」提供實時精確結果。



## ViDi EL Classify

通過 ViDi ++EL 分類超越標準 O K/N G 輸出。此工具可以根據多項特徵或特性，識別組件並予以分類。

這可讓使用者將缺陷分類成不同的類別，並正確地識別變化多樣的組件，讓他們將許多不同的工作自動化。



## 訓練

ViDi EL Classify 每個類別使用最少五到十張影像作訓練樣本，就可以在幾分鐘內完成訓練。



## 信賴分數

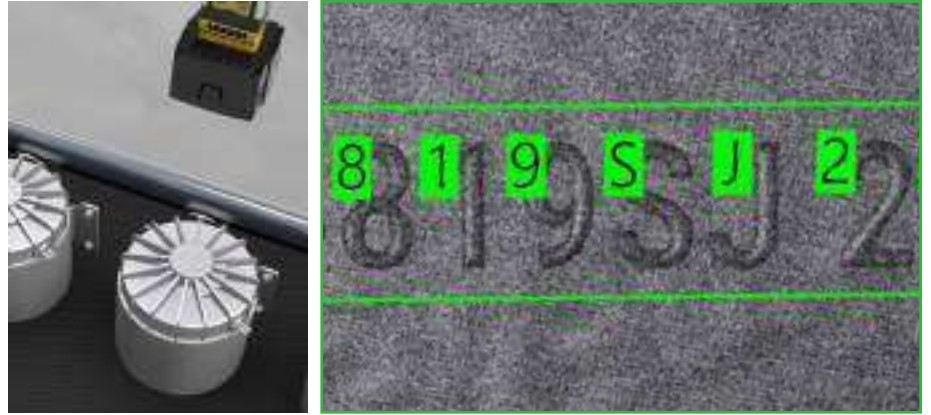
取得結果準確度的即時可視回饋。信賴分數可確認 AI 機型是否正確地預測應用輸出，進而減少人工介入和提升檢測可靠度。





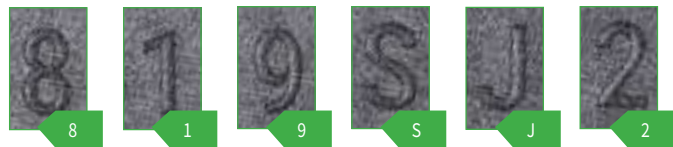
## ViDi EL Read

輕鬆讀取反光、低對比度和表面不平整上的字元。ViDi EL Read 工具使用進階光學字元辨識 (OCR) 來解碼一系列字元，包括多行的文字。此工具只需最少的訓練，就可以簡化工作設定並提供快速、準確的字元讀取。



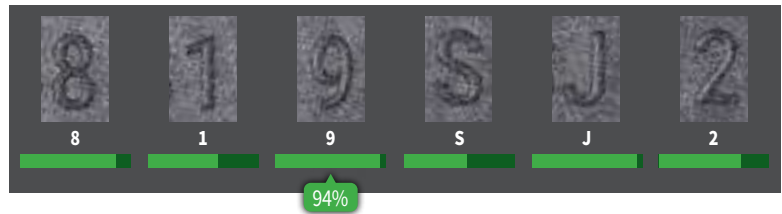
### 訓練

對 ViDi EL Read 使用相關字元的一些範例影像，就可以在幾分鐘內完成設定和部署。



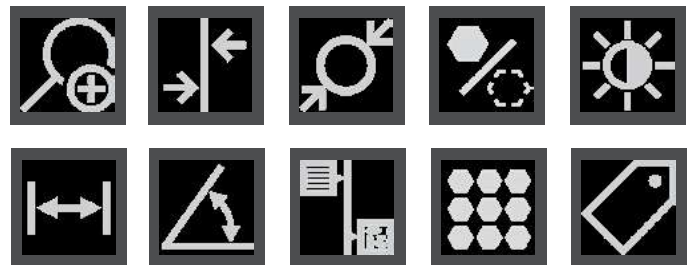
### 信賴分數

每個已訓練字元下方顯示有信賴分數，獲得評估結果的準確性。



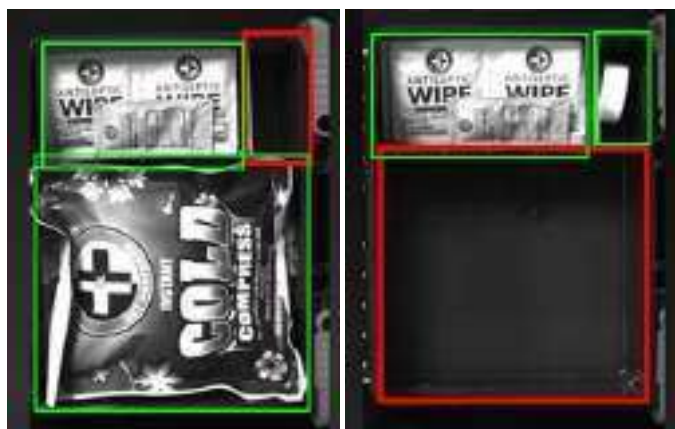
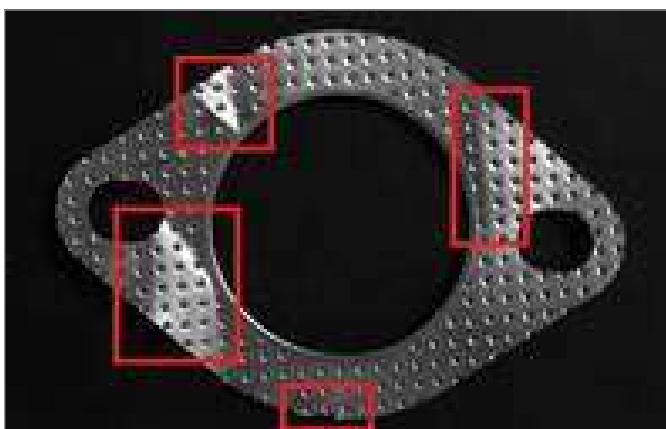
## 基於規則的視覺工具

In-Sight 2800 也具備獲業界肯定的龐大傳統視覺工具庫與演算法，包括：測量距離、圖元計數、計數模式、數學與邏輯工具等等。



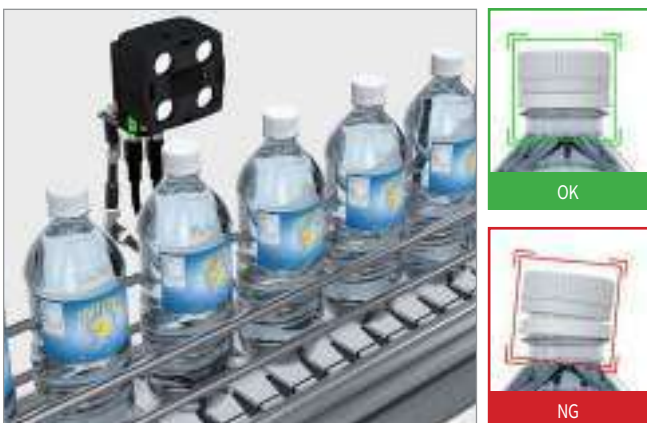
## 多個目標檢測區功能

設定多個目標檢測區 (ROI)，以單一觸發器檢測不同的圖像部分。



## 分類應用範例

### 檢查瓶蓋密封度



### 偵測是否有量勺



### 檢查包裝產品的密封



### 檢查印刷電路板 (PCB) 元件



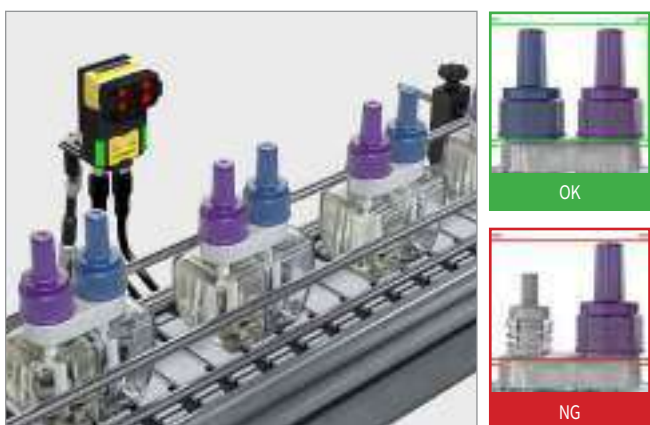
### 確認元件正確插入



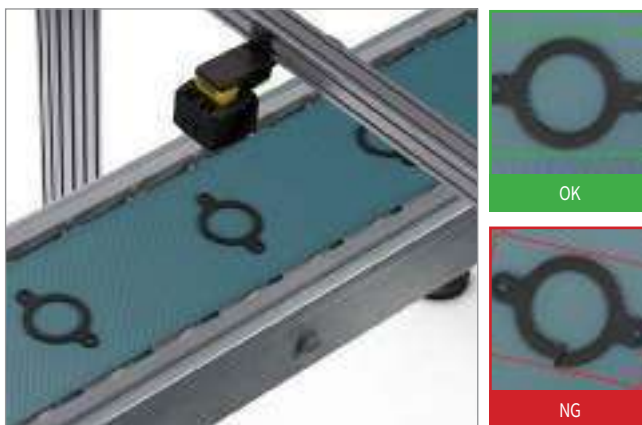
### 偵測並分類產品標籤上的瑕疵



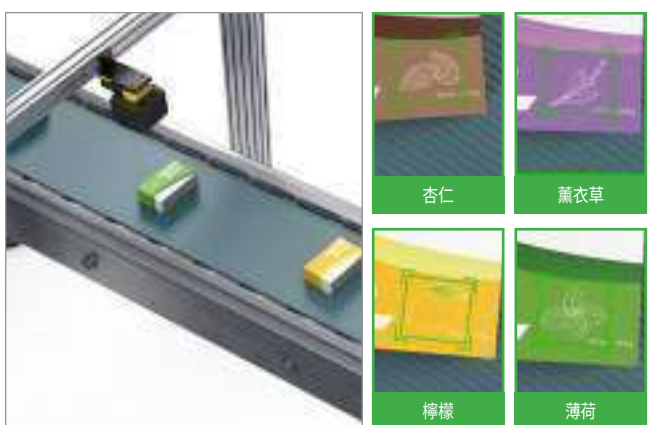
### 偵測是否有密封蓋



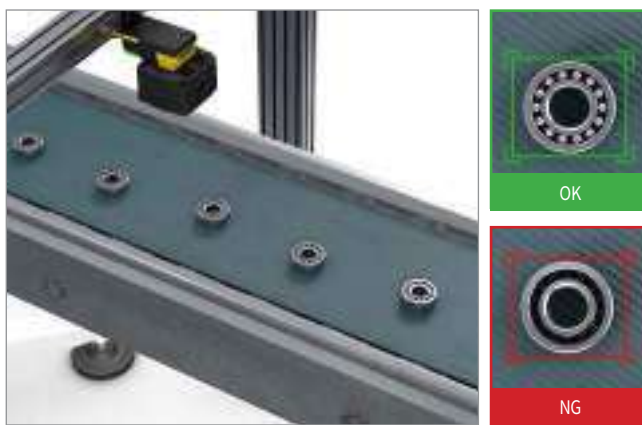
### 檢查機械上的缺陷



### 分類包裝上的氣味或味道標識



### 檢查最終組裝是否缺少元件





# OCR 應用案例

讀取彎曲表面上的文字



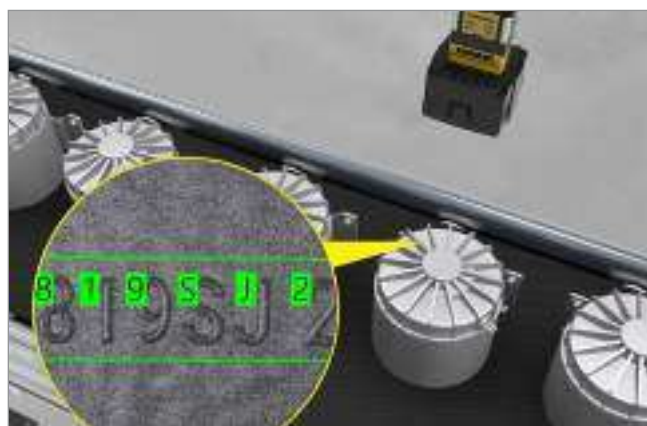
讀取列印標籤上的文字



讀取反光表面上的日期和批號



根據低對比度背景解碼字元



同時讀取多行文字



# 通用軟體平台提供靈活的開發選項

In-Sight Vision Suite 軟體在所有 In-Sight 產品中都很常見，包括兩個程式設計環境，即 EasyBuilder® 和試算表，這可讓您隨著業務需求的發展，無縫擴展解決方案。

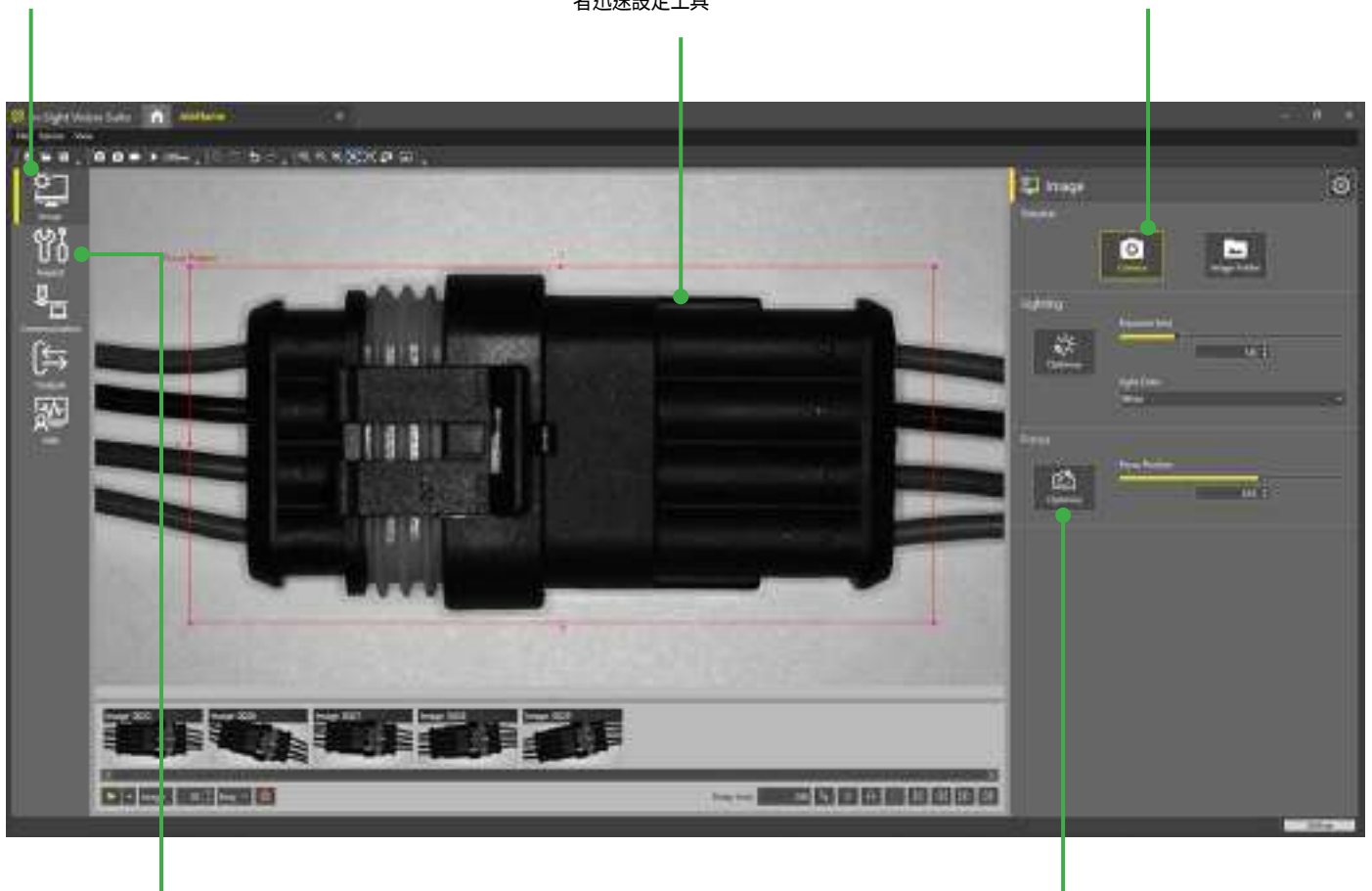
## EasyBuilder 開發環境簡化設定並提供快速的周轉時間

In-Sight 視覺套裝軟體內的 EasyBuilder 視窗透過指向並點擊即可設計程式，最適合用來開發工作，從簡單到複雜的工作皆能勝任自如。直覺式流程會逐步引導開發人員，進行從圖像擷取到最終結果等的設定，讓新手與經驗豐富的使用者都能設定視覺應用。

輕鬆地**逐步進行**應用設定

以圖像為主的**指向並點擊**功能，可讓使用者迅速設定工具

擷取即時圖像或上傳現有圖像



一套完整的傳統規則式視覺工具和**創新的邊緣學習工具**

點按 2 下快速成像

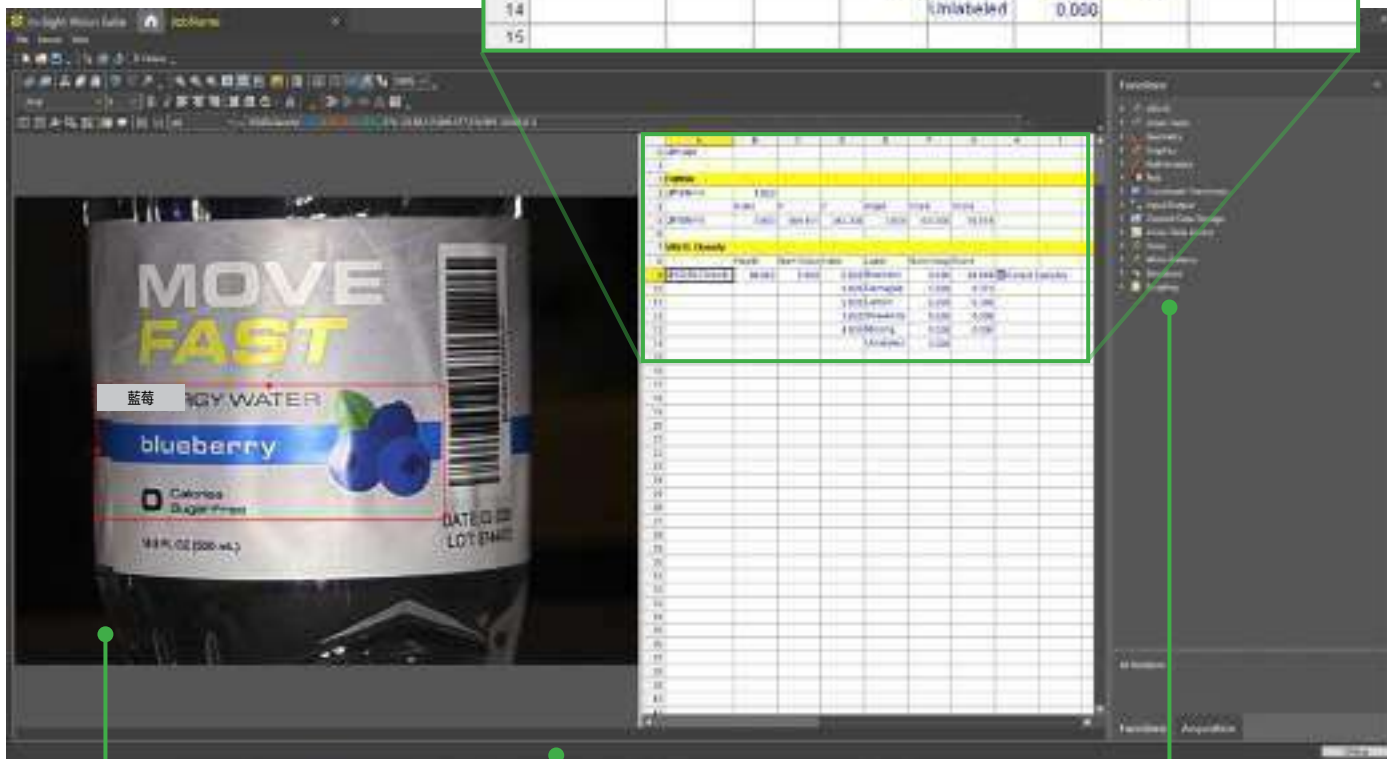


# 電子表格可引導使用者完成進階應用\*

In-Sight 電子表格介面讓您迅速設定並執行工作，不需要進行程式設計。這個健全的開發環境讓您靈活地對工作參數進行重要調整，以便您可以隨著需求的變化調整應用。

強大的試算表介面可讓使用者解決複雜的應用程式

	A	B	C	D	E	F	G	H	I
0	Image								
1									
2	PatMax								
3	OPatterns	1.000							
4		Index	X	Y	Angle	Scale	Score		
5	OPatterns	0.000	584.451	342.308	0.069	100.000	59.819		
6									
7	VIDEL Classify								
8		Health	Num Class	Index	Label	Num Image	Score		
9	VIDEL Classify	99.882	5.000	0.000	Blueberry	8.000	98.949	<input checked="" type="checkbox"/> Collect Samples	
10				1.000	Damaged	5.000	0.373		
11				2.000	Lemon	6.000	0.769		
12				3.000	Strawberry	6.000	0.305		
13				4.000	Missing	6.000	0.900		
14					Unlabeled	0.000			
15									



透過影像播放輕鬆檢閱和撤銷檔案

完整的 I/O 和通訊功能集簡化了工廠整合

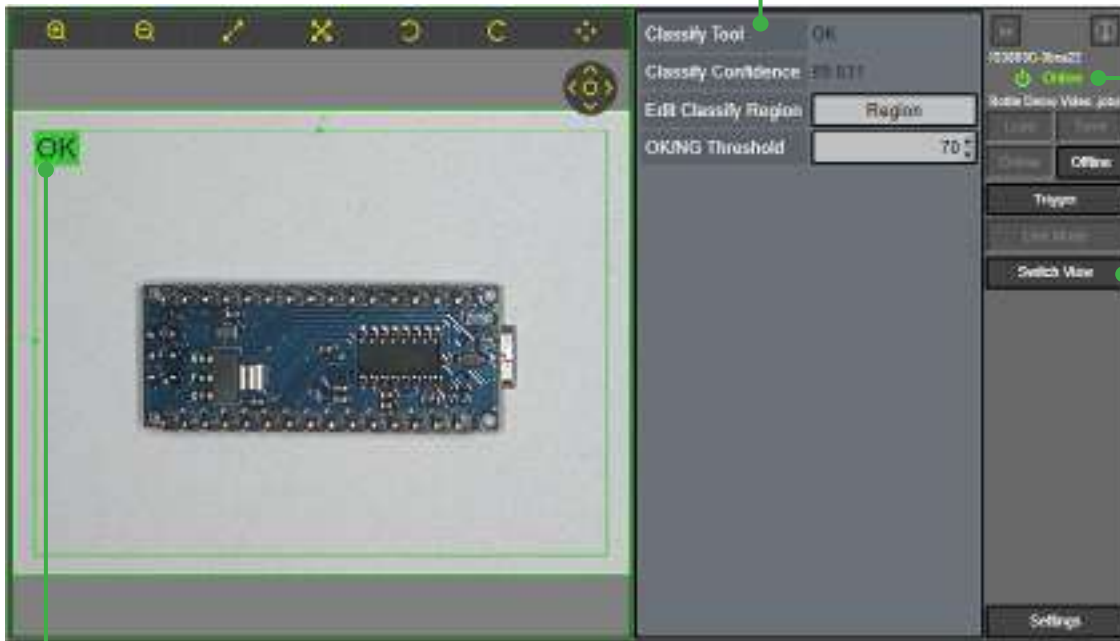
全套人工智慧和規則式視覺工具

\*電子表格僅適用於 In-Sight 2802 機型。

# 網頁型人機介面 (HMI) 提供即時應用測試與最佳化

In-Sight 3800 提供網頁式人機介面 (HMI)，以利於在執行階段可視化。在 m the HMI 之前，使用者可以檢視檢查結果並修改設定參數，以優化其應用程式。

EasyView 以簡化格式顯示工作標籤

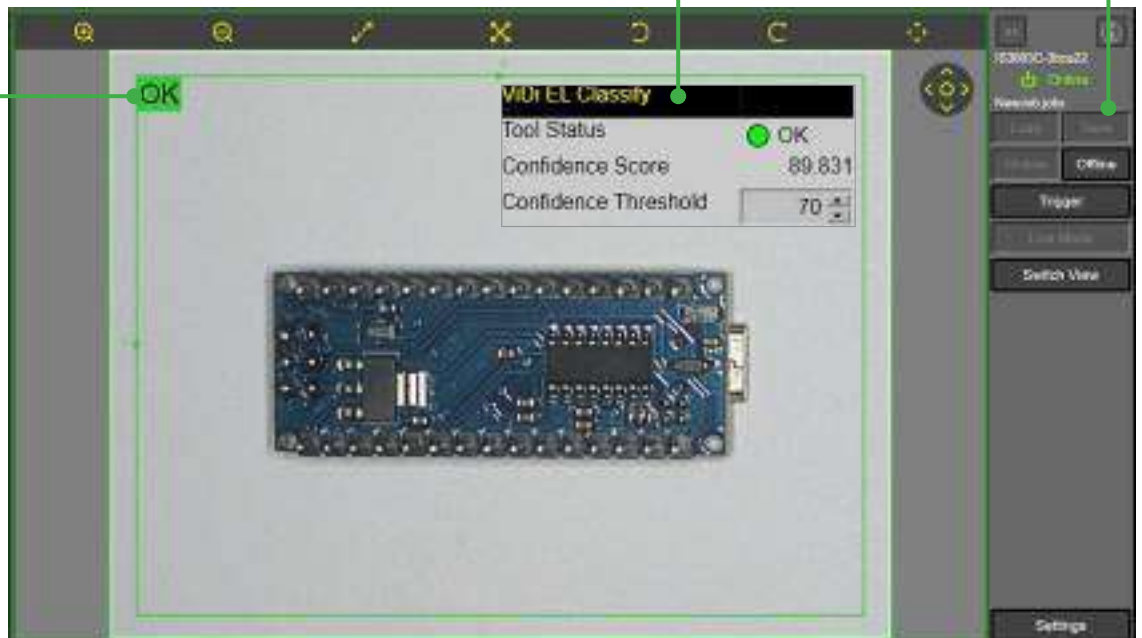


線上/離線狀態指示燈

控制面板可讓使用者透過網路 HMI 管理裝置

CustomView 會顯示試算表中的進階設定\*

重疊圖形清晰顯示應用程式輸出



\*使用電子表格介面時，CustomView 僅可在 In-Sight 2802 機型上使用。

# 全功能視覺系統解決多樣廣泛的應用

In-Sight 2800 採用康耐視強大的整套視覺工具和方便的功能，能輕鬆並可靠地將應用自動化。

**SVGA·1.6 MP 和 2 MP 感測器選項**在更小的零件和更大的視野範圍中提供更詳細的細節

**現場可互換光學配件**可提高解決各種應用的彈性

**多核心處理器**可快速擷取資料

**操作員回饋指示燈**

**Gigabit Ethernet** 提供快速的通訊速度和影像卸載

以 24V 供電

精巧的外型規格，搭配**直角或直角配置**

## 強大且彈性的梯度 lighting

多色燈 (RGBW) 光源選項可讓您無論在何種作業環境下，都能為應用將圖像對比度最佳化。只要在 In-Sight 視覺套裝軟體中按一下按鈕，即可改變光源色彩。



實際組件



**紅光:** 數字不明確



**藍光:** 數字清晰



## 強大的影像技術可提高檢測準確度

高動態範圍成像 (HDR) 技術使用先進影像感應器技術, 影像細緻度是傳統感應器的 16 倍以上。因而可大幅提高影像品質和對比度, 進而更準確地檢查並偵測甚至是最細微的瑕疵。

### 工件檢測



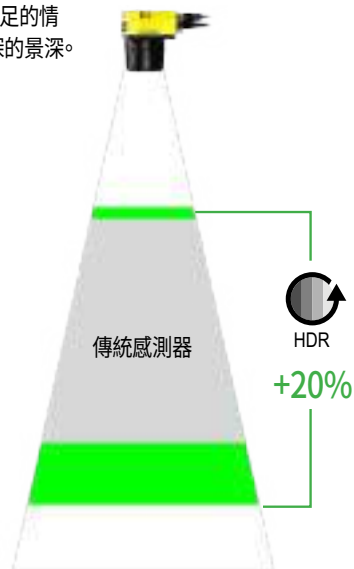
無 HDR: 插入物特徵不清楚。



有 HDR: 所有特徵明顯可見。

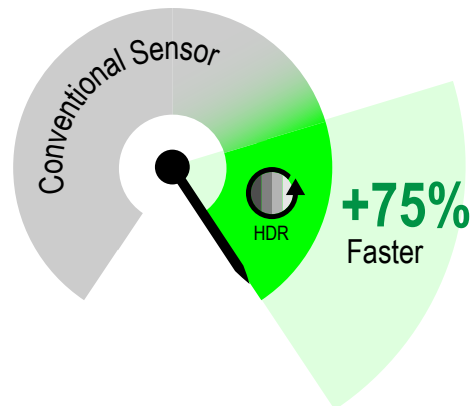
### 更廣的景深

HDR 可減少曝光過度或曝光不足的情形, 提供比傳統成像感應器更深的景深。



### 生產線速度更快

HDR 減少了曝光時間, 因此您可以適應更快的生產線速度。

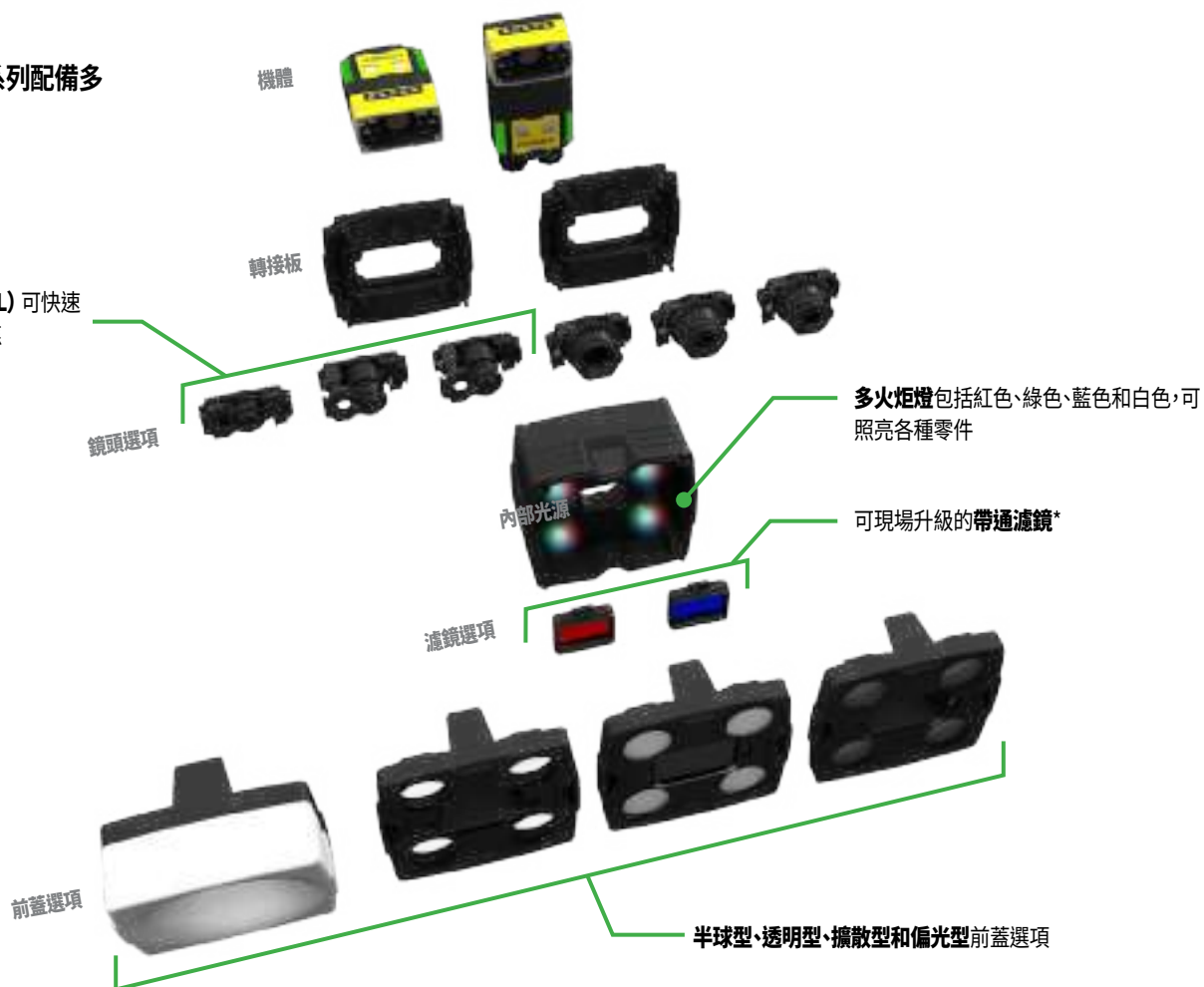


# 適合當前與未來需求使用的模組化可擴充架構

In-Sight 2800 系列提供多種不同配件與可現場更換的元件。這項彈性可讓製造廠商迅速適應新組件，並跟上不斷變化的需求，例如組件有所變更、生產線速度加快，還有要求更高的品質標準。

## In-Sight 2800 系列配備多色照明燈

高速液態鏡頭 (HSSL) 可快速設定影像並即時對焦



## 配備微型燈的 In-Sight 2800 系列



\*另售

## IN-SIGHT 2800 系列規格

	In-Sight 2800	In-Sight 2801	In-Sight 2802
影像感應器	1/2.8吋 CMOS 單色與彩色		
影像感應器特性	6.17 mm 對角線·2.8 μm 正方形圖元		
圖像解析度選項	SVGA <sup>1</sup> (720x540)	1.6 MP (1440x1080)	2 MP (1920x1080)
電子快門速度	最低曝光度:29 μs 最高曝光度:最高 10 ms (內部照明)/最高 200 ms (外部照明)		
採集	最高可達 45 Hz		
鏡頭選項	多光箋:8 mm、12 mm、16 mm (高速液態鏡頭或手動對焦鏡頭) 微型燈:6.2 mm 或 16 mm 高速液態鏡頭		多光箋:12 公釐、16 公釐 (高速液態鏡頭或手動對焦鏡頭)
離散輸入	2 個光電隔離		
離散輸出	2 個光電隔離		
其他 I/O 點	2 點 (使用者可設定為輸入或輸出)		
狀態輸出	5 個 LED 狀態指示燈、蜂鳴器		
光源	多色照明燈:高功率多色燈光的 4 個 LED 環形燈 (紅光、綠光、藍光、白光) 微型燈:6.2mm 鏡頭的 4 個小巧 LED 燈 (紅光、藍光、白光、IR 選項) 微型 HPIL:16 mm 鏡頭的 4 個小巧高功率 LED 燈 (紅光、白光選項) HPILA: 偏光廣角白光,適用於 6.2 和 16 mm 鏡頭		多色照明燈:高功率多色燈光的 4 個 LED 環形燈 (紅光、綠光、藍光、白光)
通訊	乙太網路介面		
通訊協定	TCP/IP、PROFINET、EtherNet/IP™、SLMP、OPC/UA、FTP		
電源	24V +/- 10%		
耗電量	≤7.5W		
材質	ABS、壓克力、鋁合金、NBR、PC、PET、PMMA、矽、矽膠、不鏽鋼、TVP、鋅合金		
重量	6.2 mm:141 g;16 mm:169 g;多火炬:290 g;直角組態增加 50 g		
作業溫度	0-40 °C (32-104 °F)		
儲存溫度	-10-60 °C (14-140 °F)		
作業和儲存濕度	<95% (不凝結)		
防護等級	IP67		
RoHS 認證	是		
安規認證	EU CE、US FCC、TUV CB NRTL IEC 61010		
軟體	<a href="#">In-Sight 視覺套件</a>		
In-Sight EasyBuilder 存取權限	✓	✓	✓
In-Sight 電子表格存取權限			✓

<sup>1</sup> SVGA 選項僅提供單色。

# 視野圖表

## In-Sight 2802 配備多色照明燈

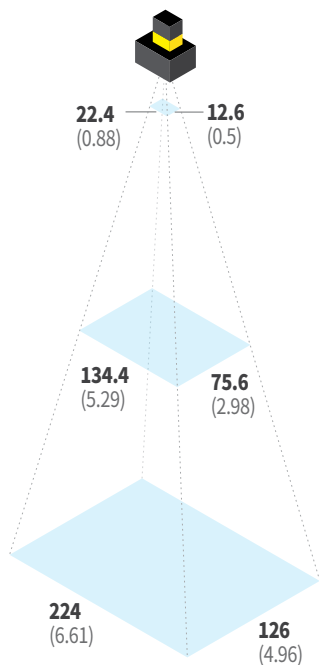
工作距離  
單位: mm (in)

最小  
50 (1.97)

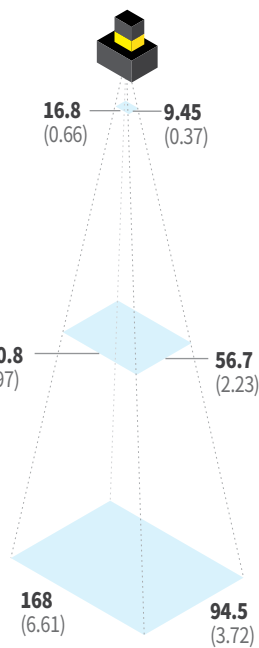
中點  
300 (11.8)

最大  
500 (19.69)

12mm 鏡頭



16mm 鏡頭



## In-Sight 2800/2801 配備多色照明燈

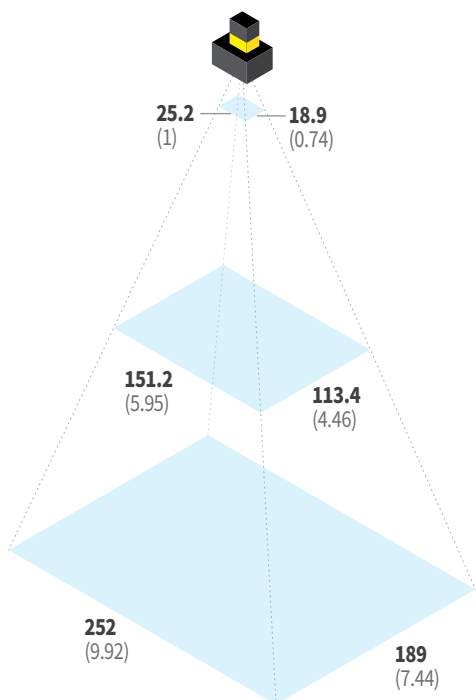
工作距離  
單位: mm (in)

最小  
50 (1.97)

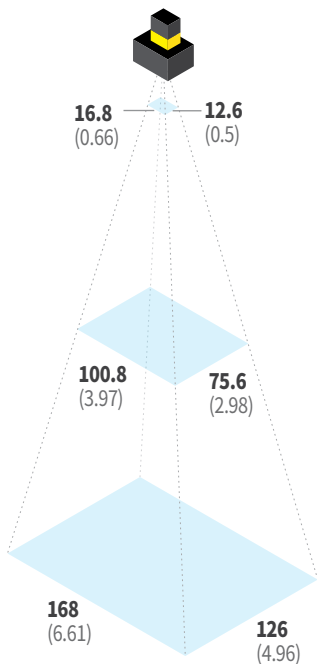
中點  
300 (11.8)

最大  
500 (19.69)

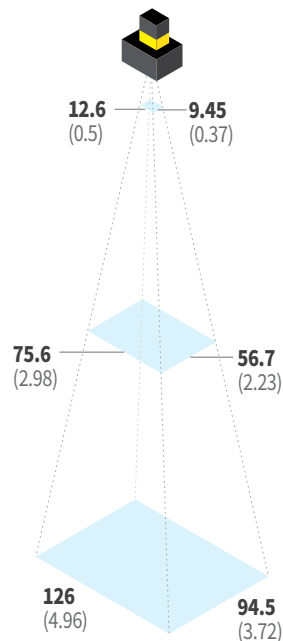
8mm 鏡頭



12mm 鏡頭



16mm 鏡頭



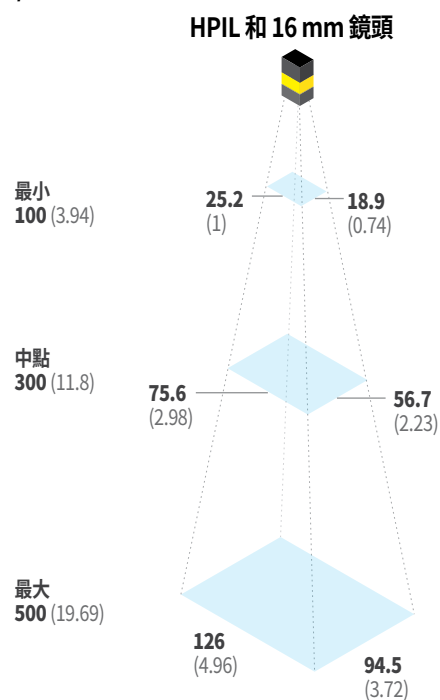
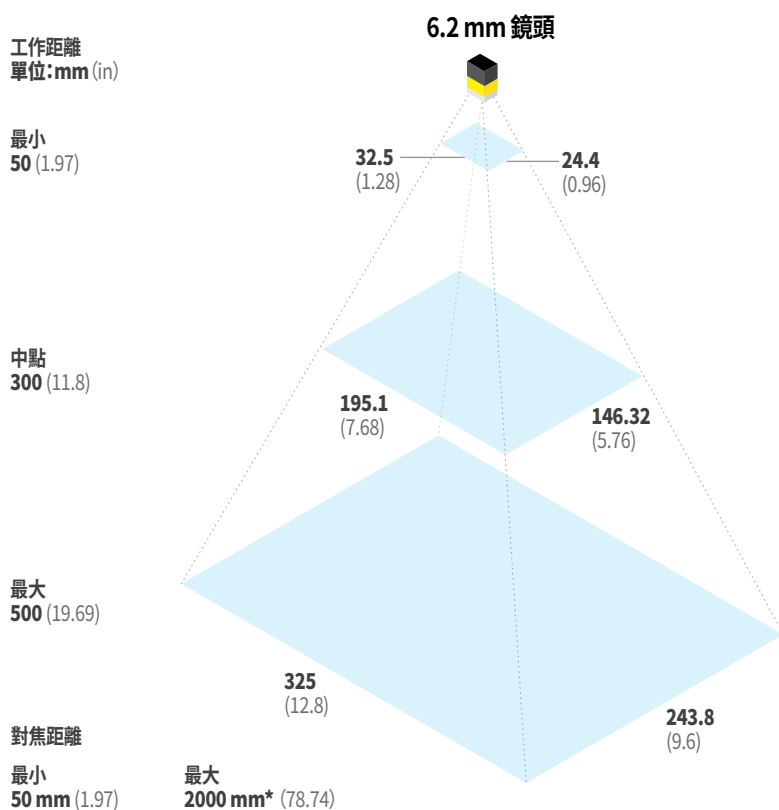
對焦距離

最小  
50 mm (1.97)

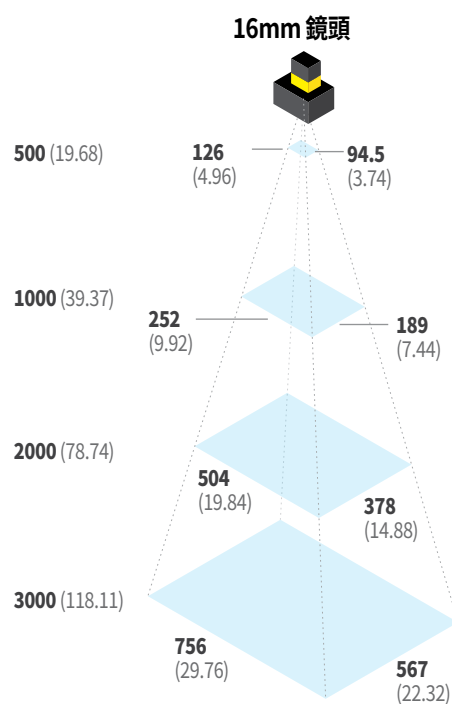
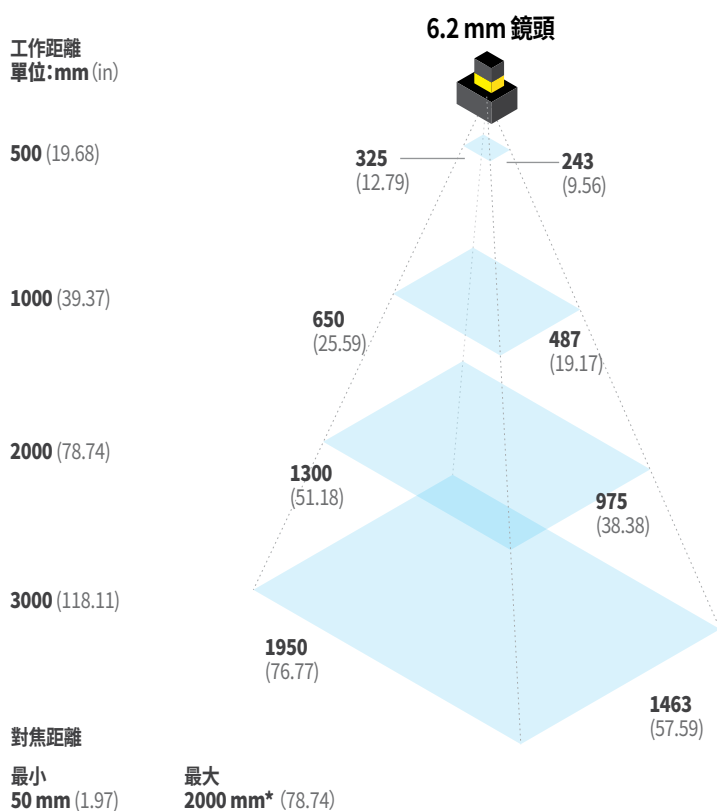
最大  
2000 mm\* (78.74)

\* 對於工作距離超過 500 mm 的應用, 影像可能保持對焦, 但光線均勻性和強度會顯著降低。在這些情況下, 建議使用外部光源。

## 微型 In-Sight 2800/2801





## HPIA 視覺 2800



\* 對於工作距離為 2000 mm 或以上的應用，請使用 In-Sight 2800 HPIA 型號隨附的透明鏡頭護蓋更換偏光鏡頭護蓋，以獲得最佳效能。

# 產品編碼和說明

## IN-SIGHT 2802

	產品 ID	解析度	配置	工具組	燈光	鏡頭	前蓋
	IS2802M-24520-SA	2MP	單色直線	EB/SS <sup>1</sup> , 所有 ViDi EL	RGBW 多色照明燈	12 mm HSSL	漫射型
	IS2802M-24620-SA	2MP	單色直線	EB/SS, All ViDi EL	RGBW 多色照明燈	16 mm HSSL	漫射型
	IS2802C-24520-SA	2MP	彩色直線	EB/SS, All ViDi EL	RGBW 多色照明燈	12 mm HSSL	漫射型
	IS2802C-24620-SA	2MP	彩色直線	EB/SS, All ViDi EL	RGBW 多色照明燈	16 mm HSSL	漫射型
	IS2802M-24521-SA	2MP	單色直角	EB/SS, All ViDi EL	RGBW 多色照明燈	12 mm HSSL	漫射型
	IS2802M-24621-SA	2MP	單色直角	EB/SS, All ViDi EL	RGBW 多色照明燈	16 mm HSSL	漫射型
	IS2802C-24521-SA	2MP	彩色直角	EB/SS, All ViDi EL	RGBW 多色照明燈	12 mm HSSL	漫射型
	IS2802C-24621-SA	2MP	彩色直角	EB/SS, All ViDi EL	RGBW 多色照明燈	16 mm HSSL	漫射型
	IS2802M-24520-SC	2MP	單色直線	EB/SS, EL Classify	RGBW 多色照明燈	12 mm HSSL	漫射型
	IS2802M-24620-SC	2MP	單色直線	EB/SS, EL Classify	RGBW 多色照明燈	16 mm HSSL	漫射型
	IS2802C-24520-SC	2MP	彩色直線	EB/SS, EL Classify	RGBW 多色照明燈	12 mm HSSL	漫射型
	IS2802C-24620-SC	2MP	彩色直線	EB/SS, EL Classify	RGBW 多色照明燈	16 mm HSSL	漫射型
	IS2802M-24521-SC	2MP	單色直角	EB/SS, EL Classify	RGBW 多色照明燈	12 mm HSSL	漫射型
	IS2802M-24621-SC	2MP	單色直角	EB/SS, EL Classify	RGBW 多色照明燈	16 mm HSSL	漫射型
	IS2802C-24521-SC	2MP	彩色直角	EB/SS, EL Classify	RGBW 多色照明燈	12 mm HSSL	漫射型
	IS2802C-24621-SC	2MP	彩色直角	EB/SS, EL Classify	RGBW 多色照明燈	16 mm HSSL	漫射型
	IS2802M-24520-SO	2MP	單色直線	EB/SS, EL Read	RGBW 多色照明燈	12 mm HSSL	漫射型
	IS2802M-24620-SO	2MP	單色直線	EB/SS, EL Read	RGBW 多色照明燈	16 mm HSSL	漫射型
	IS2802C-24520-SO	2MP	彩色直線	EB/SS, EL Read	RGBW 多色照明燈	12 mm HSSL	漫射型
	IS2802C-24620-SO	2MP	彩色直線	EB/SS, EL Read	RGBW 多色照明燈	16 mm HSSL	漫射型
	IS2802M-24521-SO	2MP	單色直角	EB/SS, EL Read	RGBW 多色照明燈	12 mm HSSL	漫射型
	IS2802M-24621-SO	2MP	單色直角	EB/SS, EL Read	RGBW 多色照明燈	16 mm HSSL	漫射型
	IS2802C-24521-SO	2MP	彩色直角	EB/SS, EL Read	RGBW 多色照明燈	12 mm HSSL	漫射型
	IS2802C-24621-SO	2MP	彩色直角	EB/SS, EL Read	RGBW 多色照明燈	16 mm HSSL	漫射型
	IS2802M-24520-SR	2MP	單色直線	EB/SS, 以規則為基礎	RGBW 多色照明燈	12 mm HSSL	漫射型
	IS2802M-24620-SR	2MP	單色直線	EB/SS, 以規則為基礎	RGBW 多色照明燈	16 mm HSSL	漫射型
	IS2802C-24520-SR	2MP	彩色直線	EB/SS, 以規則為基礎	RGBW 多色照明燈	12 mm HSSL	漫射型
	IS2802C-24620-SR	2MP	彩色直線	EB/SS, 以規則為基礎	RGBW 多色照明燈	16 mm HSSL	漫射型
	IS2802M-24521-SR	2MP	單色直角	EB/SS, 以規則為基礎	RGBW 多色照明燈	12 mm HSSL	漫射型
	IS2802M-24621-SR	2MP	單色直角	EB/SS, 以規則為基礎	RGBW 多色照明燈	16 mm HSSL	漫射型
	IS2802C-24521-SR	2MP	彩色直角	EB/SS, 以規則為基礎	RGBW 多色照明燈	12 mm HSSL	漫射型
	IS2802C-24621-SR	2MP	彩色直角	EB/SS, 以規則為基礎	RGBW 多色照明燈	16 mm HSSL	漫射型
	IS2802M-50000-SA	2MP	單色直線	EB/SS, All ViDi EL	C 接口	不適用	不適用
	IS2802C-50000-SA	2MP	彩色直線	EB/SS, All ViDi EL	C 接口	不適用	不適用
	IS2802M-50001-SA	2MP	單色直角	EB/SS, All ViDi EL	C 接口	不適用	不適用
	IS2802C-50001-SA	2MP	彩色直角	EB/SS, All ViDi EL	C 接口	不適用	不適用
	IS2802M-50000-SC	2MP	單色直線	EB/SS, EL Classify	C 接口	不適用	不適用
	IS2802C-50000-SC	2MP	彩色直線	EB/SS, EL Classify	C 接口	不適用	不適用
	IS2802M-50001-SC	2MP	單色直角	EB/SS, EL Classify	C 接口	不適用	不適用
	IS2802C-50001-SC	2MP	彩色直角	EB/SS, EL Classify	C 接口	不適用	不適用
	IS2802M-50000-SO	2MP	單色直線	EB/SS, EL Read	C 接口	不適用	不適用
	IS2802C-50000-SO	2MP	彩色直線	EB/SS, EL Read	C 接口	不適用	不適用
	IS2802M-50001-SO	2MP	單色直角	EB/SS, EL Read	C 接口	不適用	不適用
	IS2802C-50001-SO	2MP	彩色直角	EB/SS, EL Read	C 接口	不適用	不適用
	IS2802M-50000-SR	2MP	單色直線	EB/SS, 以規則為基礎	C 接口	不適用	不適用
	IS2802C-50000-SR	2MP	彩色直線	EB/SS, 以規則為基礎	C 接口	不適用	不適用
	IS2802M-50001-SR	2MP	單色直角	EB/SS, 以規則為基礎	C 接口	不適用	不適用
	IS2802C-50001-SR	2MP	彩色直角	EB/SS, 以規則為基礎	C 接口	不適用	不適用

# 產品編碼和說明

## IN-SIGHT 2800/2801

	產品 ID	解析度	配置	工具組	燈光	鏡頭	前蓋
	IS2801M-24420-EC	160 萬畫素	單色直線	EasyBuilder\EL Classify	RGBW 多色照明燈	8 mm HSLL	漫射型
	IS2801C-24420-EC	160 萬畫素	彩色直線	EasyBuilder\EL Classify	RGBW 多色照明燈	8 mm HSLL	漫射型
	IS2801M-24520-EC	160 萬畫素	單色直線	EasyBuilder\EL Classify	RGBW 多色照明燈	12 mm HSLL	漫射型
	IS2801C-24520-EC	160 萬畫素	彩色直線	EasyBuilder\EL Classify	RGBW 多色照明燈	12 mm HSLL	漫射型
	IS2801M-24620-EC	160 萬畫素	單色直線	EasyBuilder\EL Classify	RGBW 多色照明燈	16 mm HSLL	漫射型
	IS2801C-24620-EC	160 萬畫素	彩色直線	EasyBuilder\EL Classify	RGBW 多色照明燈	16 mm HSLL	漫射型
	IS2801M-24420-EO	160 萬畫素	單色直線	EasyBuilder\EL Read	RGBW 多色照明燈	8 mm HSLL	漫射型
	IS2801C-24420-EO	160 萬畫素	彩色直線	EasyBuilder\EL Read	RGBW 多色照明燈	8 mm HSLL	漫射型
	IS2801M-24520-EO	160 萬畫素	單色直線	EasyBuilder\EL Read	RGBW 多色照明燈	12 mm HSLL	漫射型
	IS2801C-24520-EO	160 萬畫素	彩色直線	EasyBuilder\EL Read	RGBW 多色照明燈	12 mm HSLL	漫射型
	IS2801M-24620-EO	160 萬畫素	單色直線	EasyBuilder\EL Read	RGBW 多色照明燈	16 mm HSLL	漫射型
	IS2801C-24620-EO	160 萬畫素	彩色直線	EasyBuilder\EL Read	RGBW 多色照明燈	16 mm HSLL	漫射型
	IS2801M-24420-EA	160 萬畫素	單色直線	EasyBuilder\All ViDi EL	RGBW 多色照明燈	8 mm HSLL	漫射型
	IS2801C-24420-EA	160 萬畫素	彩色直線	EasyBuilder\All ViDi EL	RGBW 多色照明燈	8 mm HSLL	漫射型
	IS2801M-24520-EA	160 萬畫素	單色直線	EasyBuilder\All ViDi EL	RGBW 多色照明燈	12 mm HSLL	漫射型
	IS2801C-24520-EA	160 萬畫素	彩色直線	EasyBuilder\All ViDi EL	RGBW 多色照明燈	12 mm HSLL	漫射型
	IS2801M-24620-EA	160 萬畫素	單色直線	EasyBuilder\All ViDi EL	RGBW 多色照明燈	16 mm HSLL	漫射型
	IS2801C-24620-EA	160 萬畫素	彩色直線	EasyBuilder\All ViDi EL	RGBW 多色照明燈	16 mm HSLL	漫射型
	IS2801M-24520-ER	160 萬畫素	單色直線	EasyBuilder\規則型	RGBW 多色照明燈	12 mm HSLL	漫射型
	IS2801M-24220-ER	160 萬畫素	單色直線	EasyBuilder\規則型	RGBW 多色照明燈	12 mm	漫射型
	IS2801M-24620-ER	160 萬畫素	單色直線	EasyBuilder\規則型	RGBW 多色照明燈	16 mm HSLL	漫射型
	IS2801M-42610-EC	160 萬畫素	單色直線	EasyBuilder\EL 分類	紅色 HPIL	16 mm HSLL	透明
	IS2800M-42610-EC	SVGA	單色直線	EasyBuilder\EL 分類	紅色 HPIL	16 mm HSLL	透明
	IS2800M-42610-ER	SVGA	單色直線	EasyBuilder\規則型	紅色 HPIL	16 mm HSLL	透明
	IS2801M-32710-EC	160 萬畫素	單色直線	EasyBuilder\EL 分類	迷你紅色	6.2 mm HSLL	透明
	IS2800M-32710-EC	SVGA	單色直線	EasyBuilder\EL 分類	迷你紅色	6.2 mm HSLL	透明
	IS2800M-32710-ER	SVGA	單色直線	EasyBuilder\規則型	迷你紅色	6.2 mm HSLL	透明
	IS2801M-50000-EC	160 萬畫素	單色直線	EasyBuilder\EL 分類	C 介面	不適用	不適用
	IS2801C-50000-EC	160 萬畫素	彩色直線	EasyBuilder\EL 分類	C 介面	不適用	不適用
	IS2801M-50000-EO	160 萬畫素	單色直線	EasyBuilder\EL Read	C 接口	不適用	不適用
	IS2801C-50000-EO	160 萬畫素	彩色直線	EasyBuilder\EL Read	C 接口	不適用	不適用
	IS2801M-50000-EA	160 萬畫素	單色直線	EasyBuilder\All ViDi EL	C 接口	不適用	不適用
	IS2801C-50000-EA	160 萬畫素	彩色直線	EasyBuilder\All ViDi EL	C 接口	不適用	不適用
	IS2801M-61730-EA	160 萬畫素	單色直線	EasyBuilder\All ViDi EL	廣角 HPIA	6.2 mm HSLL	偏光/透明
	IS2801C-61730-EA	160 萬畫素	彩色直線	EasyBuilder\All ViDi EL	廣角 HPIA	6.2 mm HSLL	偏光/透明
	IS2801M-61630-EA	160 萬畫素	單色直線	EasyBuilder\All ViDi EL	廣角 HPIA	16 mm HSLL	偏光/透明
	IS2801C-61630-EA	160 萬畫素	彩色直線	EasyBuilder\All ViDi EL	廣角 HPIA	16 mm HSLL	偏光/透明

# 元件與配件

## 必要

### 電源與 I/O 電纜

	產品 ID	長度	描述
	CCB-PWRIO-05	5 公尺	M12-12 至飛線, 平角
	CCB-PWRIO-10	10 公尺	
	CCB-PWRIO-15	15 公尺	
	CCB-PWRIO-05R	5 公尺	M12-12 至飛線, 直角
	CCB-PWRIO-10R	10 公尺	
	CCB-PWRIO-15R	15 公尺	

### 固定架



	產品 ID	描述
	DM100-UBRK-000	通用安裝托架
	DM100-PIVOTM-01	軸式安裝架
	280-BKT-ADAPT	多色照明燈配置可用的平面固定板轉接器

## 選用

### 多色照明燈帶通濾鏡

	產品 ID	描述
	280-TORCH-BP450	藍色帶通濾鏡 (450 nm)
	280-TORCH-BP635	紅色帶通濾鏡 (635 nm)

### 多色照明燈前蓋\*

	產品 ID	描述
	280-TORCH-COVPOL	多色照明燈正交偏光前蓋
	280-TORCH-COVCLR	多色照明燈透明前蓋
	280-TORCH-COVDIF	多色照明燈擴散前蓋
	280-TORCH-DOME	穹頂前蓋多色火炬光附件

### C 接口

	產品 ID	描述
	DM280-CMNT-00	C 接口轉接器
	DM280-CMNT-CVR	C 接口鏡頭蓋

\*In-Sight 2800 隨附一個前蓋。其他選項或備用前蓋如表所列。

### 乙太網纜線

	產品 ID	長度	描述	
	CCB-84901-2001-02	2 公尺	X-coded M12-8 至 RJ-45, 平角	
	CCB-84901-2001-05	5 公尺		
	CCB-84901-2001-10	10 公尺		
	CCB-84901-2001-15	15 公尺		
	CCB-84901-2001-30	30 公尺		
	CCB-84901-2002-02	2 公尺		X-coded M12-8 至 RJ-45, 直角
	CCB-84901-2002-05	5 公尺		
	CCB-84901-2002-10	10 公尺		
	CCB-84901-2RBT-02	2 公尺	機器人 X-coded M12-8 至 RJ-45, 直線	
	CCB-84901-2RBT-05	5 公尺		
	CCB-84901-2RBT-10	10 公尺		

### 微型燈帶通濾鏡

	產品 ID	描述
	DM150-BP470	藍色帶通濾鏡 (僅限 6.2 mm 鏡頭)
	DM150-BP635	紅色帶通濾鏡 (僅限 6.2 mm 鏡頭)

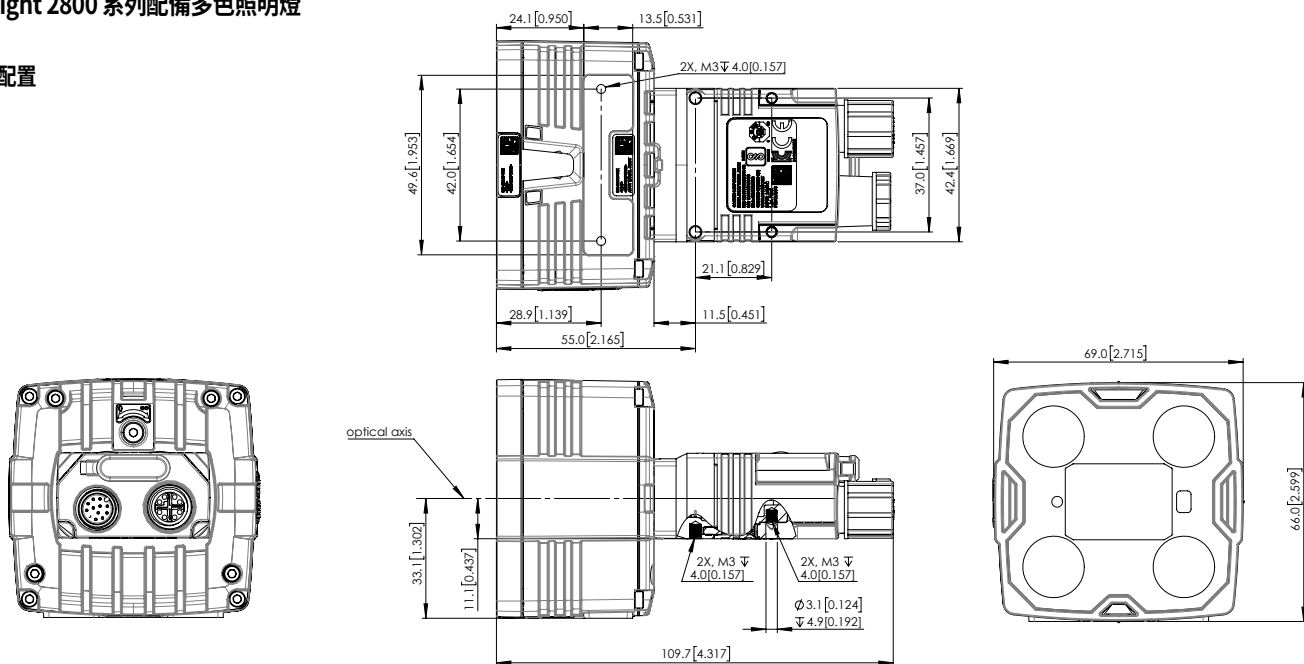
### 微型燈前蓋\*

	產品 ID	描述
	DM280-CVR-62	迷你前蓋 (6.2 mm 鏡頭)—c 桿
	DM280-LENS-62CVR-F	迷你前蓋 (6.2 mm 鏡頭)—偏光
	DM260-LENS-16CVR	迷你 HPIL 前蓋 (16 mm 鏡頭)—透明
	DM260-LENS-16CVR-P	迷你 HPIL 前蓋 (16 公釐鏡頭)—半偏光
	DM260-LENS-16CVR-F	迷你 HPIL 前蓋 (16 mm 鏡頭)—完全偏光

# 產品尺寸

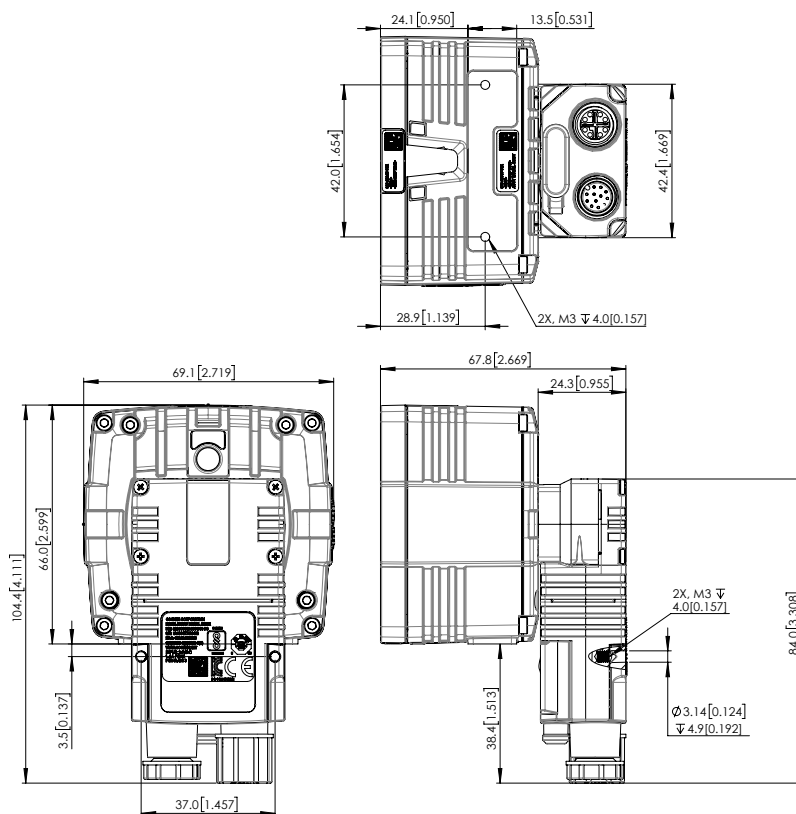
## In-Sight 2800 系列配備多色照明燈

### 直線配置



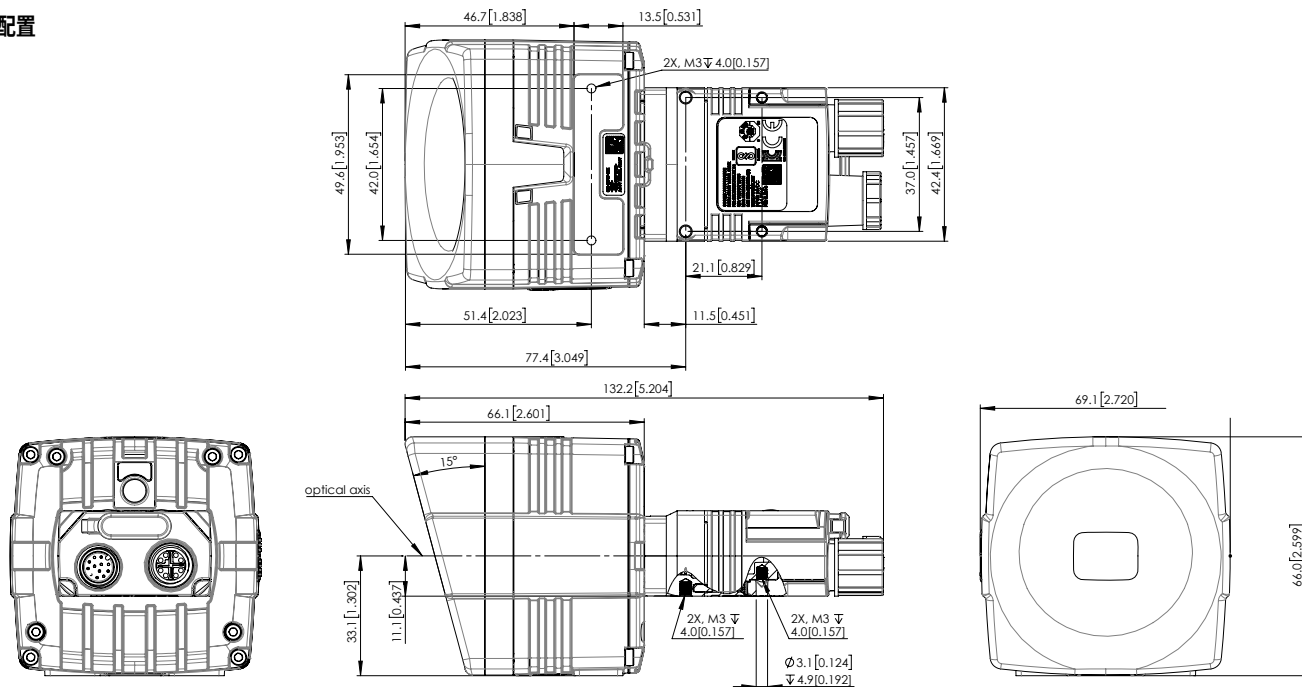
### 直角配置

[下載 CAD 檔案](#)



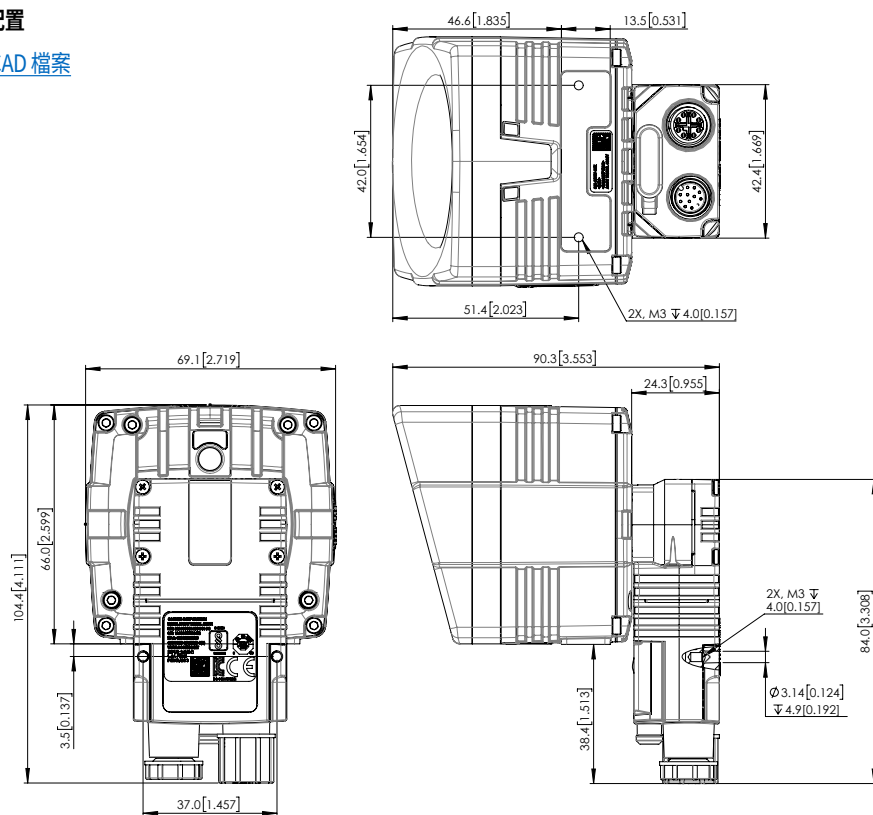
# In-Sight 2800 系列配備覆蓋式附件

## 直線配置



## 直角配置

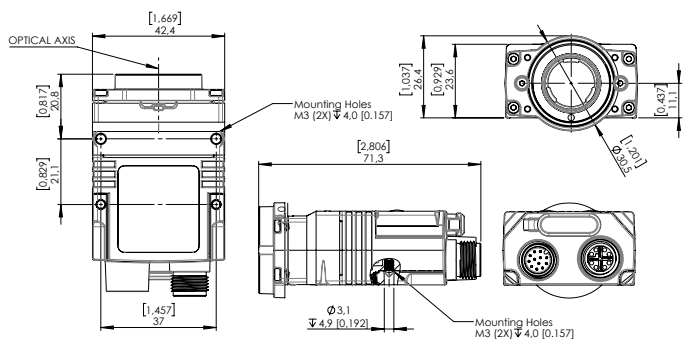
[下載 CAD 檔案](#)



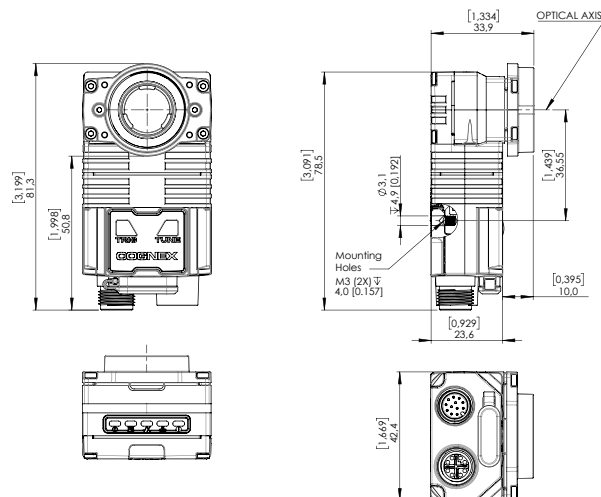


## In-Sight 2800 系列含 C 接口

### 直線配置

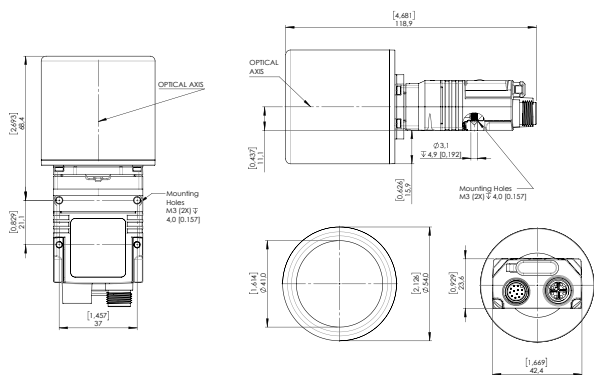


### 直角配置

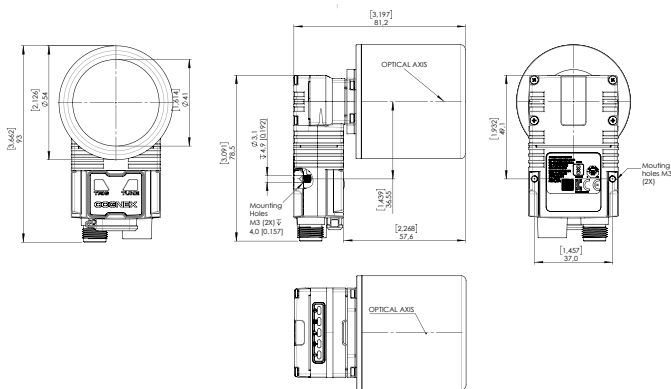


## In-Sight 2800 系列含 C 接口鏡頭蓋

### 直線配置

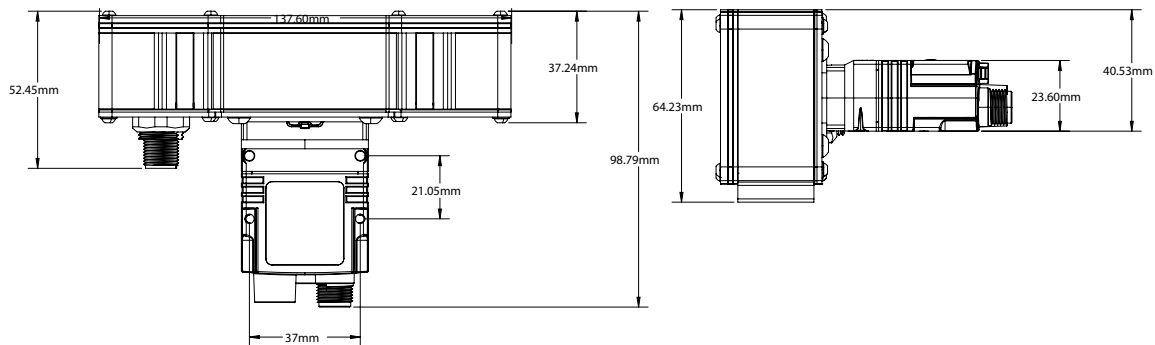


### 直角配置

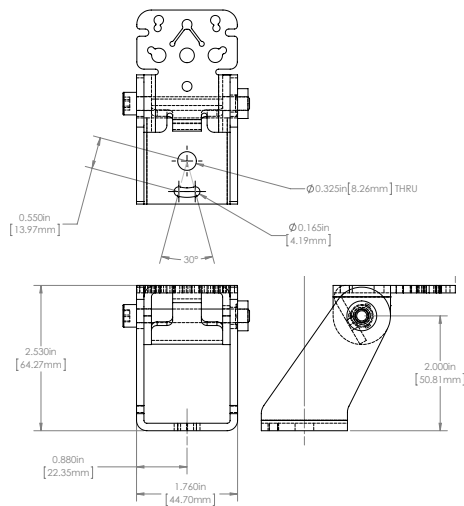


# 具備廣角 HPIA 的 In-Sight 2800 系列

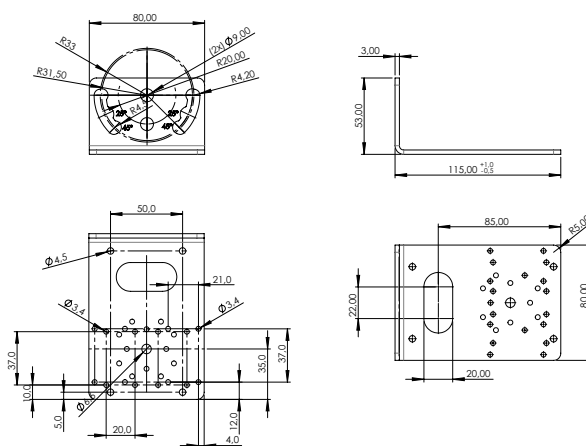
## 直線配置



## 軸式安裝架



## 通用安裝托架



VSK 威視康 | Cognex 官方 PSI 認證系統整合商

地址：新北市淡水區中正東路二段27-3號28樓

電話：+886-2-8809-3200

傳真：+886-2-8809-3390

E-MAIL：info@vsk.com.tw